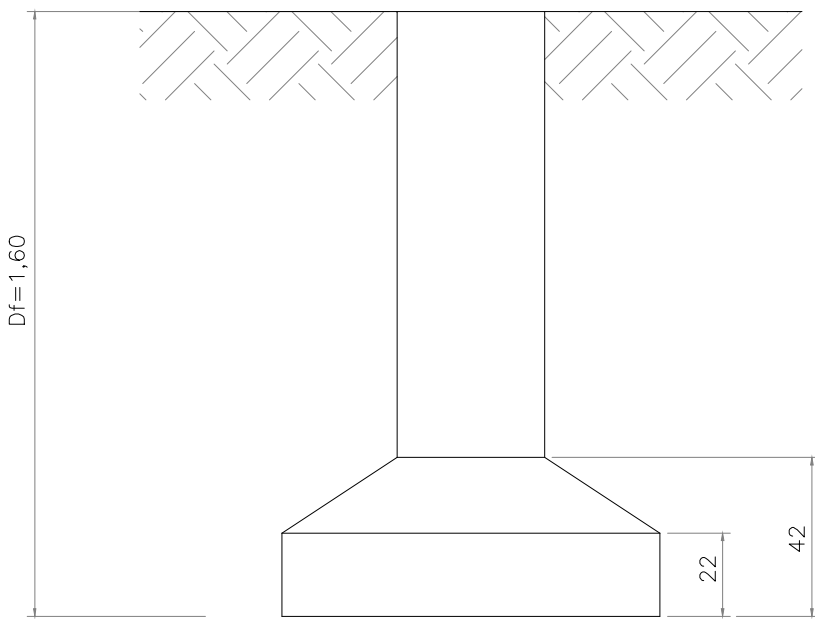
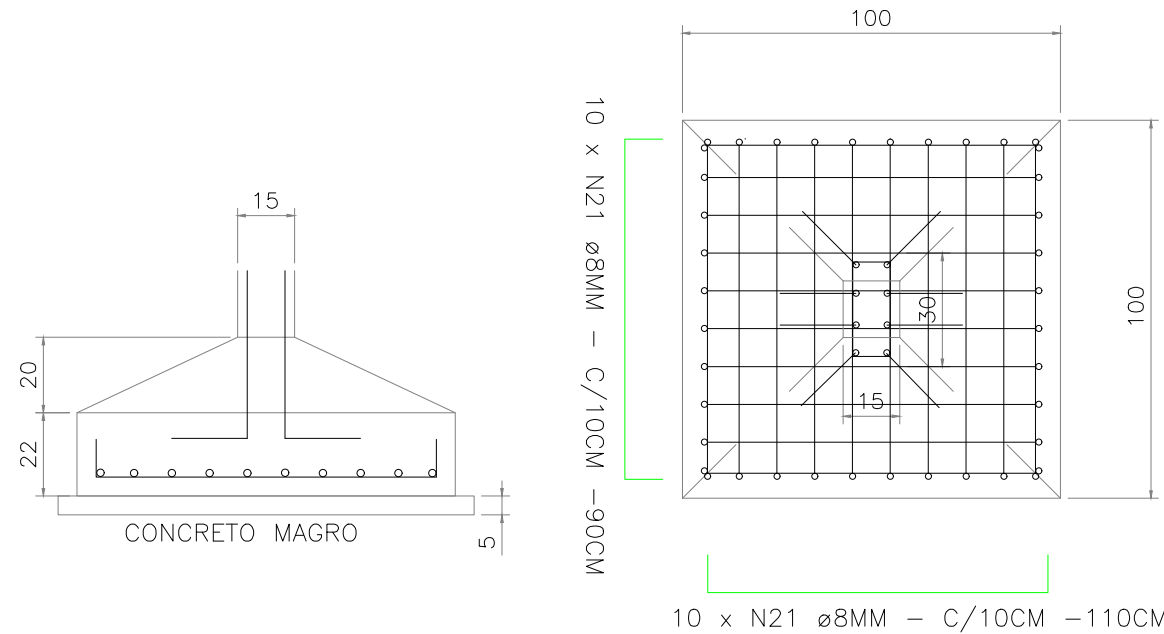


PLANTA TIPO DA LAJE NÍVEL TÉRREO
LAJE DE PISO DO PAVIMENTO TÉRREO
ESC.: 1/20

DETALHES CONSTRUTIVOS DA FUNDAÇÃO

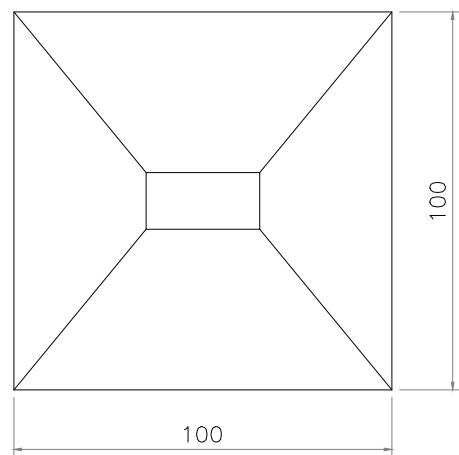
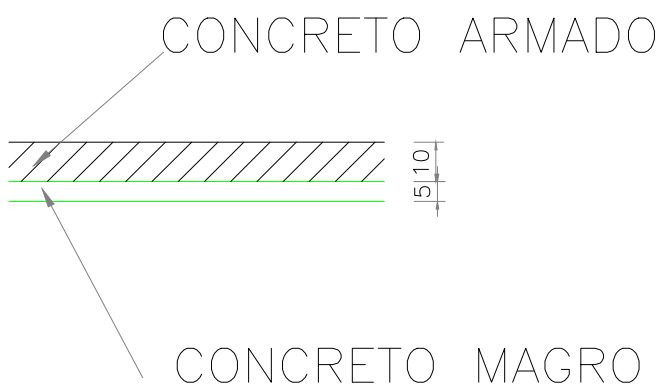


DETALHES FERRAGEM DA SAPATAS 1 A 21
ESCALA.....1:20



- NOTAS
- 1: COBRIMENTO MÍNIMO DE CONCRETO DA ARMADURA É IGUAL A 5 CM - FCK30MPA.
 - 2: AS DIMENSÕES DOS BLOCOS SÃO IGUAIS.
 - 3: A DIMENSÃO DO ARRANQUE DEVERÁ SER IGUAL A DO PILAR CORRESPONDENTE.
 - 4: DEVERÁ SER EXECUTADO LASTRO DE CONCRETO MAGRO, E=5CM

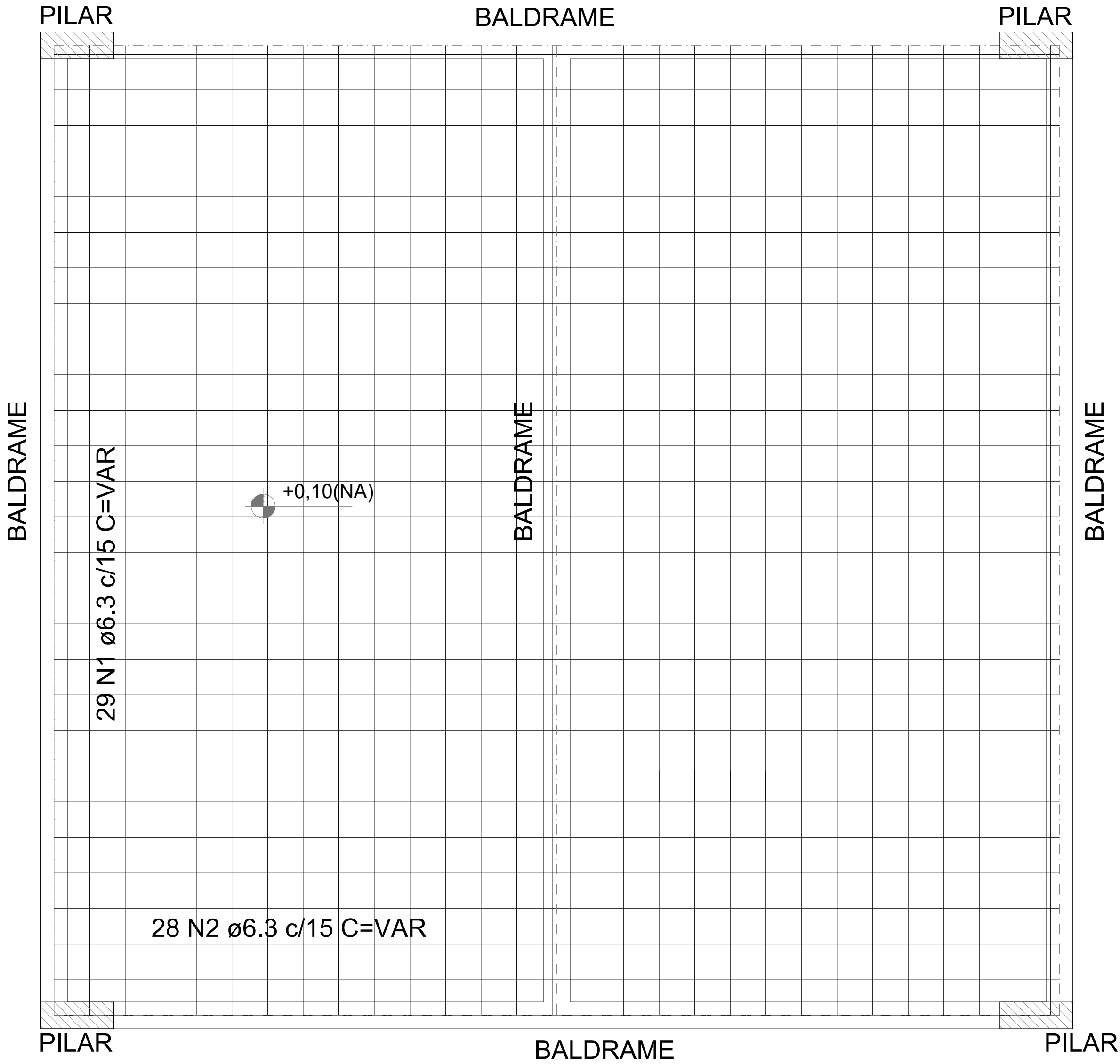
Detalhe 1
LAJE DE PISO



SAPATA
ESC 1:20

NOTA 01 :

Concreto: Fck 30 Mpa (Slump 12 + - 2).
Aço CA 50 e CA 60
Foi considerado a resistência do solo com 1 kg/cm2.
Após realização da sondagem o projeto deverá ser reavaliado.
Nos casos dos arranques, realizar com 50 vezes o diâmetro da bitola
O projeto foi realizado de acordo com a NBR 6118
Utilizar referência de cota o projeto de arquitetura
Penchimento entre vigotas da laje em EPS

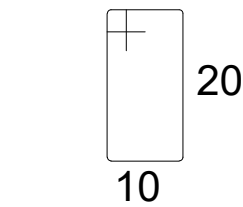
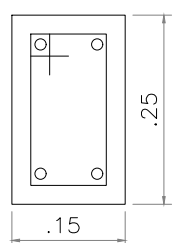


DETALHE TIPO BALDRAME (B)

ESC 1:20



SEÇÃO A-A
ESC 1:20



N3 ø5.0 C=70
ESPAÇAMENTO C/15

BALDRAME

NOTA 02:

NBR 9062
Estabelece os requisitos para o projeto, execução e controle de estruturas de concreto pré-moldado, armado ou protendido. Recomenda a repetição das peças.

NBR 14859
Define as lajes pré-fabricadas como elementos estruturais planos, constituídos por elementos pré-fabricados, armaduras e concreto. Podem ser maciças, nervuradas unidirecionais ou nervuradas bidirecionais.

NBR 14860
Estabelece os requisitos para lajes pré-fabricadas e pré-lajes.